

Виброустойчивые обще- промышленные манометры в корпусе из нержавеющей стали модели 213.53



Виброустойчивые манометры общего назначения модели 213.53 в корпусе из нержавеющей стали применяют в условиях вибрации и низких температур.

Используют для измерения давления газов и жидкостей, не кристаллизующихся измеряемых сред малой вязкости, которые не вызывают коррозии медесодержащего сплава измерительного механизма манометров.

МЕТРОЛОГИЧЕСКАЯ АТТЕСТАЦИЯ

- ▶ сертификат Госстандарта РФ: № 16535;
- ▶ номер в Госреестре: 15142-03;
- ▶ методика поверки: утвержденная ВНИИМ им. Д.И. Менделеева;
- ▶ межповерочный интервал: 1 год.



Параметр		Диаметр корпуса, мм	
		63	100
Диапазоны измерений	Все шкалы диапазона, бар или кгс/см ²	-1... 1000	
Рабочее давление	При выборе диапазона шкалы следует учитывать соотношение рабочего давления и верхнего предела измерений:	<ul style="list-style-type: none"> ▶ постоянное: 3/4 от верхнего предела измерений; ▶ переменное: 2/3 от верхнего предела измерений; ▶ кратковременное: верхний предел измерений (предел шкалы) 	<ul style="list-style-type: none"> ▶ постоянное: верхний предел измерений (предел шкалы); ▶ переменное: 0,9 x верхний предел измерений; ▶ кратковременное: 1,3 x верхний предел измерений
Класс точности		1,6	1,0
Температурная погрешность		Погрешность показания при отклонении температуры чувствительного элемента от 20 °С: максимум ± 0,4% от диапазона показаний	
Температура измеряемой среды		0... 60 °С	
Присоединение	Радиальный штуцер	G 1/4" (BSP) ГОСТ 6357-81, M12x1,5	G 1/2" (BSP) ГОСТ 6357-81, M20x1,5
	Осевой штуцер		
Измерительный механизм		Трубчатая пружина	
Температура окружающей среды		-20... 60 °С	
Пылевлагозащитенность		IP 65	
Материалы	Корпус	Нержавеющая сталь	
	Окно	Оргстекло	
Измерительный механизм		Медный сплав	
Гидрозаполнение		Глицерин 99,7 %	

¹⁾ Шкала, бар или кгс/см²:

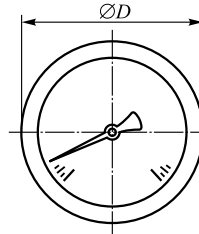
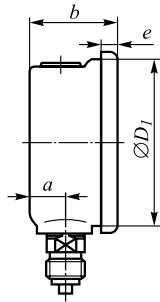
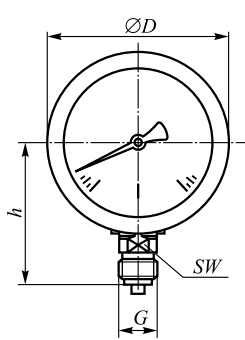
-1...0 -1...0,6 -1...1,5 -1...3 -1...5 -1...9 -1...15 0...0,6 0...1 0...1,6 0...2,5 0...4
 0...6 0...10 0...16 0...25 0...40 0...60 0...100 0...160 0...250 0...400 0...600 0...1000



МОНТАЖНО-ГАБАРИТНЫЕ РАЗМЕРЫ

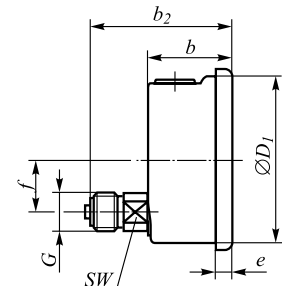
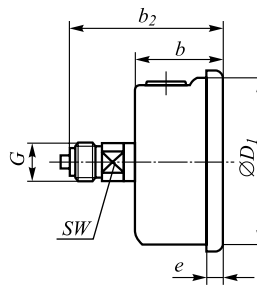
Радиальное присоединение

63 мм



Осевое присоединение

100 мм



Диаметр корпуса, мм	a, мм	b ± 0,5, мм	b ₂ ± 1, мм	ØD ₁ , мм	ØD ₂ , мм	e, мм	f, мм	G, мм	h ± 1, мм	SW, мм	Масса, кг
63	13	32	56	68	62	6,5	—	G 1/4" (BSP) ГОСТ 6357-81	54	14	0,21
100	15,5	48	81,5	107	100	8	30	G 1/2" (BSP) ГОСТ 6357-81	87	22	0,80



ФОРМУЛА ЗАКАЗА

Для заказа необходимо указать следующие параметры:

- ▶ модель;
- ▶ диаметр корпуса;
- ▶ шкала;
- ▶ класс точности;
- ▶ тип штуцера;
- ▶ резьба штуцера;
- ▶ дополнительные принадлежности¹⁾ (при необходимости);
- ▶ госроверка (при необходимости).

¹⁾ Возможные дополнительные принадлежности:

- ▶ передний фланец для крепления к панели;
- ▶ монтажный кронштейн для крепления к стене;
- ▶ трехходовой кран;
- ▶ вентиль;
- ▶ демпфер;
- ▶ сильфонная трубка;
- ▶ фильтр;
- ▶ предохранительный клапан;
- ▶ уплотнительная шайба;
- ▶ переходник.

Для наиболее точного выбора манометра мы рекомендуем Вам заполнить опросный лист (см. стр. 85).